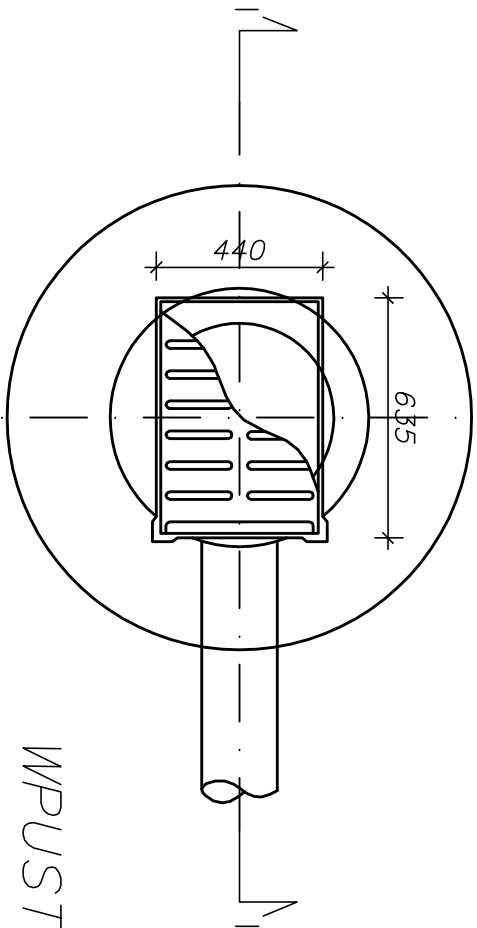
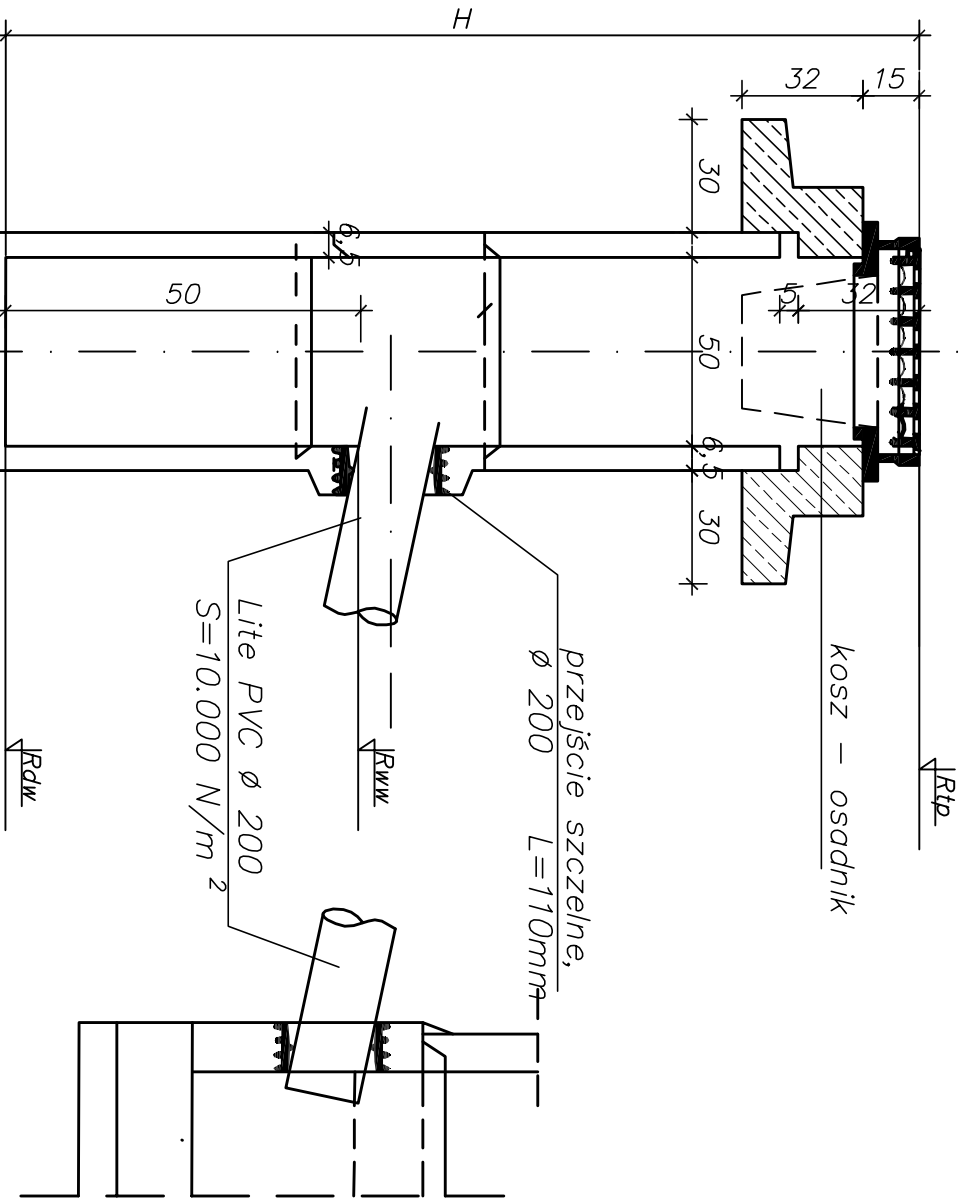


RZUT POZIOMY



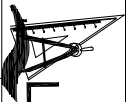
WPUST ULICZNY ŻELIWNY  
klasy D 400 kN z osadnikiem i koszem,  
wypożazony w kratę żeliwną  
uchyłną bez zatrzasku



PRZEKRÓJ I-I

Zestawienie studzienek ściekowych Ø500 mm

Nr wpustu	Rzędne terenu projektowanego - Rdw	Rzędna dna wpustu - Rdw	Rzędna wylotu z wpustu - Rdw	głębokości studzienki (h) [m]	Długość przykanałka [m]	Spadek przykanałka	Studia na kanale głównym - rzędna wylotu przykanałka
K1	277,97	276,45	276,95	1,52	5,40	1,00%	st.D1 - 276,90
K2	277,97	276,43	276,93	1,54	2,90		st.D1 - 276,90
K3	278,10	276,47	276,97	1,63	8,70		st.D2 - 276,80
K4	278,10	276,41	276,91	1,69	5,50	2,00%	st.D2 - 276,80
K5	278,19	276,39	276,89	1,80	2,40		st.D3 - 276,84
K6	278,19	276,39	276,89	1,80	7,20		st.D3 - 276,75
K7	277,91	275,91	276,41	2,00	9,20		st.D4 - 276,23
K8	277,55	275,65	276,15	1,90	7,80		st.D5 - 275,99
K9	277,55	275,55	276,05	2,00	3,20		st.D5 - 275,99
K10	277,45	275,45	276,05	2,00	8,00		st.D6 - 275,89
K11	277,45	275,45	275,95	2,00	3,90		st.D6 - 275,87
K12	277,45	275,45	275,95	2,00	3,90		st.D7 - 275,86
K13	277,56	275,56	276,06	2,00	9,20		st.D8 - 275,88
K14	277,66	275,66	276,06	2,00	8,60		st.D9 - 275,89
K15	277,66	275,66	276,06	2,00	5,30		st.D9 - 275,95

**ALDA**

BPU "ALDA" s.c.; Hanna i Janusz Fronciszek  
Wodzisław Śl.,  
ul. Skrzyszowska 39c

Obiekt: "Budowa drogi na terenach po KWK 1 Maju wraz z oswietleniem i odwodnieniem" - zadanie 1b

Inwestor: Miasto Wodzisław Śląski

Brano: DROGOWA

Rysunek: przekroje poprzeczne przez studzienkę ściekową

Projektant: mgr inż. Janusz Fronciszek

mgr inż. Kinga Mias  
upr. bud. SLK/4166/P00D/12